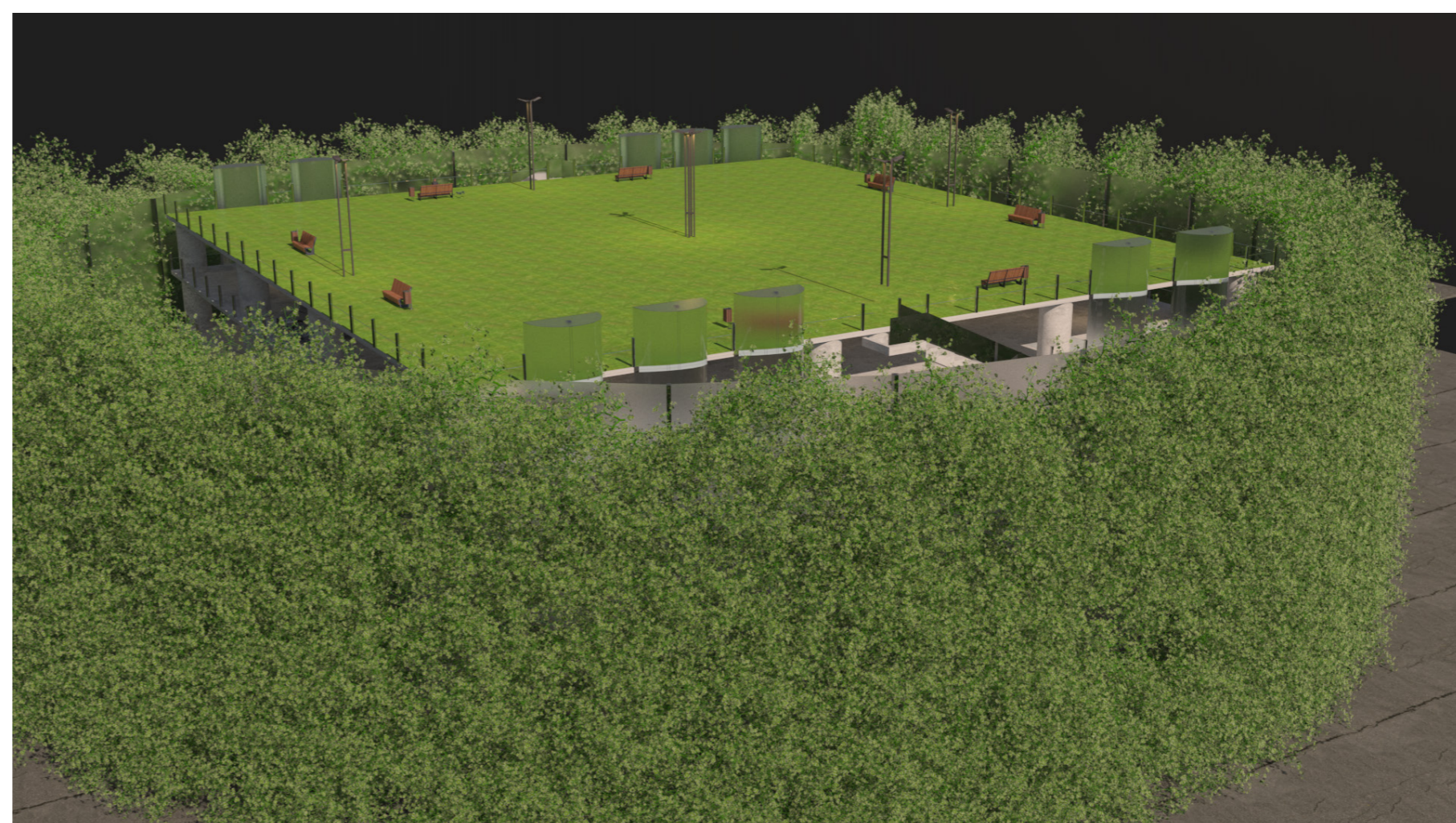


STADT DER ZUKUNFT

DAS PARKHAUS AM BERLINER RING SOLL EIN WEG IN RICHTUNG AUTOFREIE INNENSTADT SEIN, UM DAS KLIMA UND DIE UMWELT ZU SCHÜTZEN. DIE BEGRÜNUNG DER AUSSENFASSADE SOLL DEN KLIMASCHÜTZ NOCH ZUSÄTZLICH UNTERSTÜTZEN. KLIMASCHÄDLICHER FEINSTAUB, SOWIE KOHLENDIOXID KANN DURCH DAS ANBAUEN EINER FASSADENBEGRÜNUNG GEBUNDEN UND TEILWEISE AUCH VOLLSTÄNDIG ABGEBAUT WERDEN. AUSSERDEM KANN DIE ÜBERWÄRMUNG STÄDTISCHER GEBIETE REDUZIERT WERDEN UND ZUSÄTZLICH WIRD NEUER LEBENSRAUM FÜR INSEKTEN UND VÖGEL GEBOTEN.



PARKHAUS BERLINER RING



FÜR DIE EINDÄMMUNG DES VERKEHRS IM BERLINER RING HABE ICH EINE UNTERIRDISCHE VERBINDUNG DER SCHWEINFURTERSTRASSE UND DER RÖNTGENRINGSTRASSE GEPLANT. DA DIES DIE BEIDEN MEIST BEFAHRENTEN STRASSEN DES BERLINER RINGS SIND, WÜRDEN DIE VERBINDUNGSSTRASSE DEN BERUFSVERKEHR UND SOMIT DEN STRESS IM RING ERHEBLICH SENKEN. DIE OBERSTE ETAGE DES PARKHAUSES WÜRDEN SICH SEHR GUT ALS ERWEITERUNG DES RINGPARKS ANBIETEN. SOMIT WÄRE KEINE GRÜNFLÄCHE VERLOREN GEGANGEN UND DIE BÜRGER DER STADT WÜRZBURG KÖNNTEN DIE GRÜNFLÄCHE DES RINGS BESSER NUTZEN.

